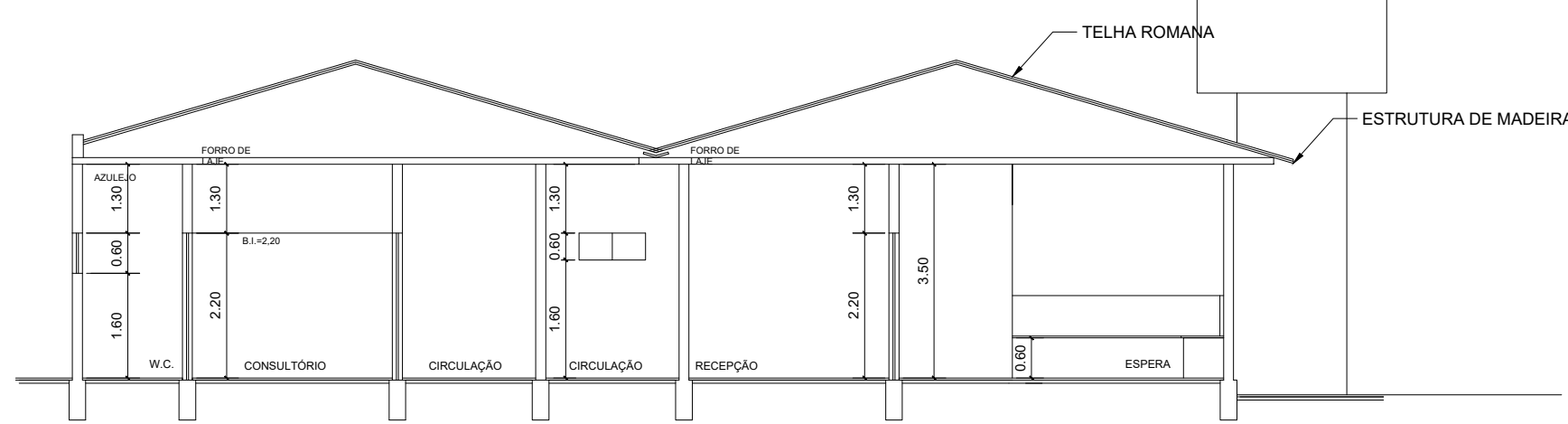
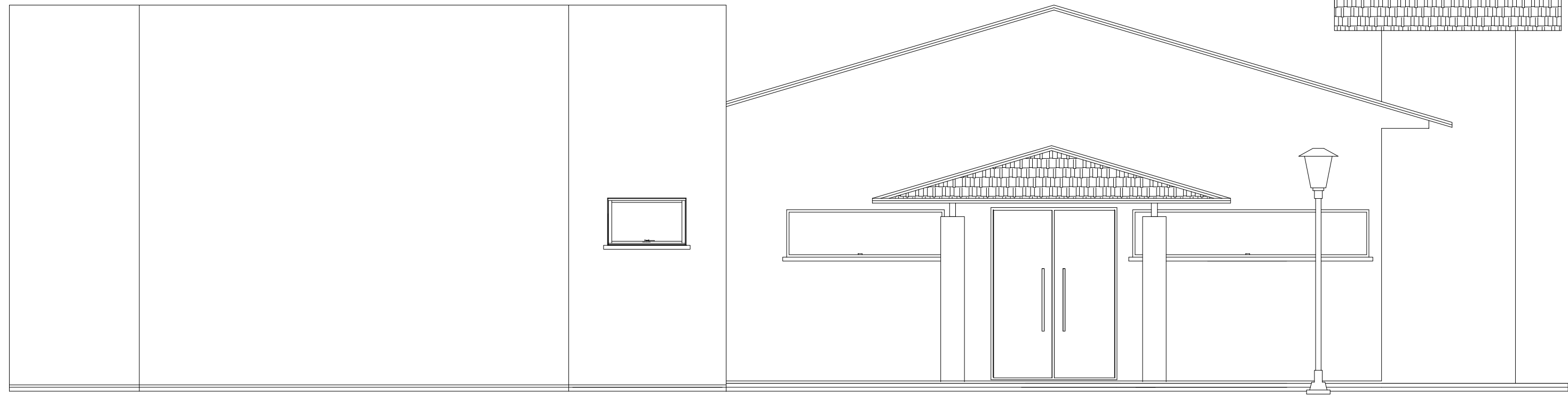


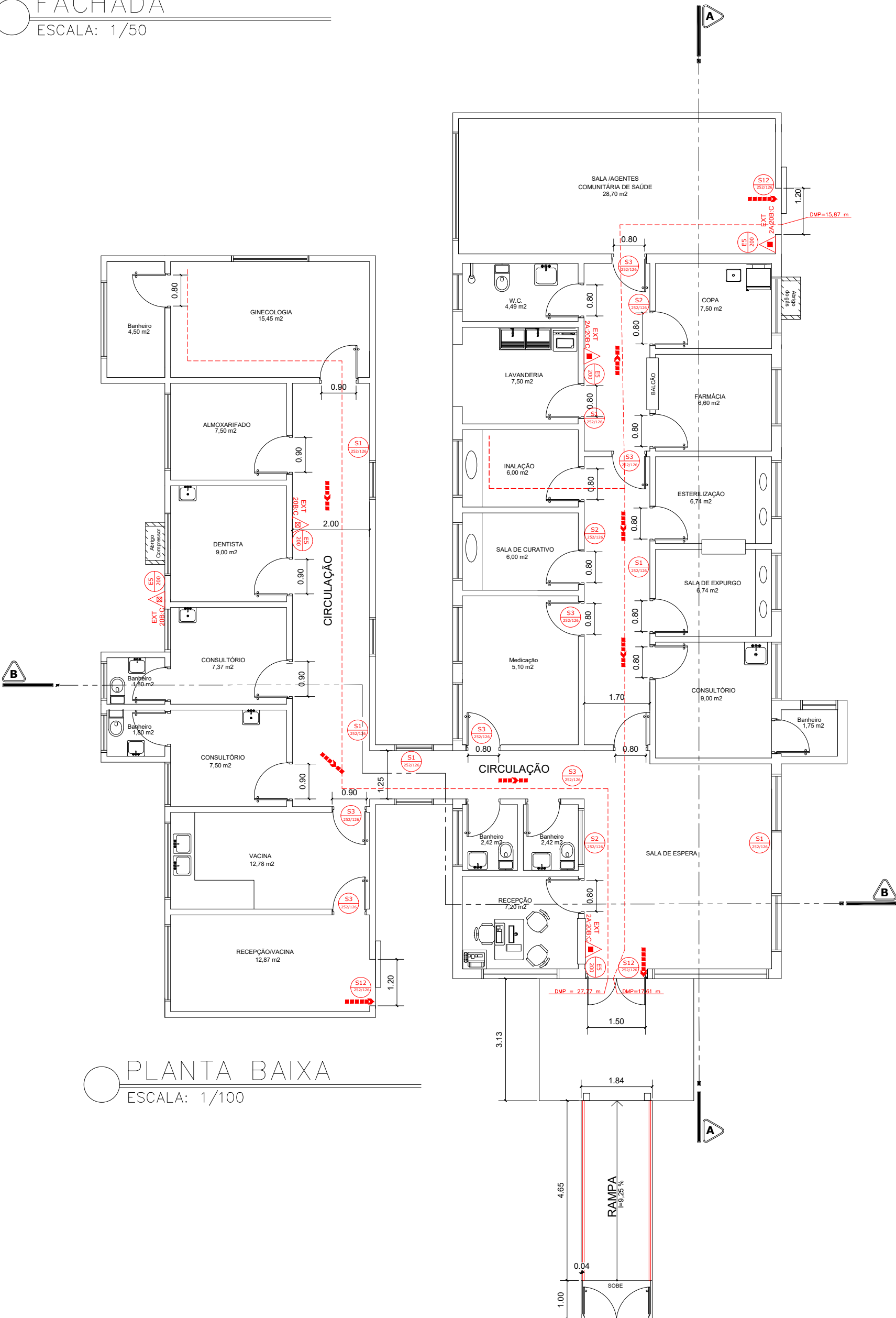
CORTE A-A
ESCALA: 1/100



CORTE B-B
ESCALA: 1/100



FACHADA
ESCALA: 1/50



PLANTA BAIXA
ESCALA: 1/100

MODELOS DE PLACAS DE SINALIZAÇÃO DE EMERGÊNCIA X CÓDIGOS (IT 20/2018)

S2	S7	S6	S15	S15	S15
S1	S6	S5	S15	S15	S15
S8	S9	S3	S15	S15	S14
S10	S11	S4			

OBS.: TODAS AS PLACAS DE SINALIZAÇÃO DE ORIENTAÇÃO E SALVAMENTO DEVEM SER INSTALADAS EM PAREDES OU PILARES A UMA ALTURA MÍNIMA DE 1,80 m DO NÍVEL DE PISO ACABADO CONFORME O ESPECIFICADO NA IT 20/2018 DO CBMSP.

SEM ESCALA

SINALIZAÇÃO DE EXTINTORES - CHÃO

SEM ESCALA

SINALIZAÇÃO E INSTALAÇÃO DOS EXTINTORES DE INCÊNDIO

Altura Mínima 1,80 m

INSTALAÇÃO DE SINALIZAÇÃO DE EMERGÊNCIA E ROTAS DE FUGA

Altura Mínima 1,80 m

DETALHE CORIMÃO

Altura Mínima 0,80 m

QUADRO RESUMO DAS EXIGÊNCIAS		
OCUPAÇÃO: H-6 Clínica e Consultório Médico e Odontológico (Clínicas médicas, consultórios em geral, unidades de hemodialise, ambulatórios e assemblhados. Todos sem internação).		
CARGA DE INCÊNDIO: 269 MJ/m ² (RISCO BAIXO)		
EDIFICAÇÃO TÉRREA		
01	SAÍDAS DE EMERGÊNCIA (Conforme IT 11/2018 CBMSP)	H-6 Edificação Térrea; Distância Máxima a Percorrer (DMP): 27,77 m; Área: 326,45 m ² ; População: 46 pessoas; Mínimo de saídas: 2 unidades de passagem 1,20 m; Saídas Existentes/Calculadas: 3 unidades de passagem; 1,85 m.
02	SINALIZAÇÃO DE EMERGÊNCIA (Conforme NT 20/2018 CBMSP)	A sinalização de emergência atenderá a IT 20/2018 CBMSP.
03	EXTINTORES DE INCÊNDIO (Conforme IT 21/2018 CBMSP)	Pó Químico Seco BC (PQS) 20B.C.: 02 und Pó ABC (2A/20B.C): 03 und

SIMBOLOGIA

▲ PQS 20B.C	EXTINTOR DE PÓ QUÍMICO SECO - BC
▲ PQS 2A/20B.C	EXTINTOR DE PÓ QUÍMICO ABC
→	DIREÇÃO DO FLUXO DA ROTA DE FUGA
→	SAÍDA FINAL DA ROTA DE FUGA

QUADRO DE ÁREAS	
ÁREA DO TERRENO	XXXXXXm ²
ÁREA DA CONSTRUÇÃO	326,45 m ²
ÁREA LIVRE	XXXXXXm ²
TAXA DE OCUPAÇÃO	XXXX%
COEFICIENTE DE APROVEITAMENTO	XXXX%

Prefeitura Municipal de Mococa

Resp. Técnico:

PROJETO TÉCNICO DE SEGURANÇA CONTRA INCÊNDIO

ESF "Maria Magdalena Taliberti Cunali"

Ocupação: H-6 - Clínica e Consultório médico e odontológico: Clínicas médicas, consultórios em geral unidades de hemodialise, ambulatórios e assemblhados. Todos sem internação.

Local: Rua da Fé, nº 300 - Nenê Pereira Lima - Mococa - SP

Proprietário: Prefeitura Municipal de Mococa

Responsável pelo uso: Prefeitura Municipal de Mococa

Responsável Técnico:

Área do Terreno: xxxxx m² Área Construída: 326,45 m²

Data: 15/09/2024

Escala: INDICADA